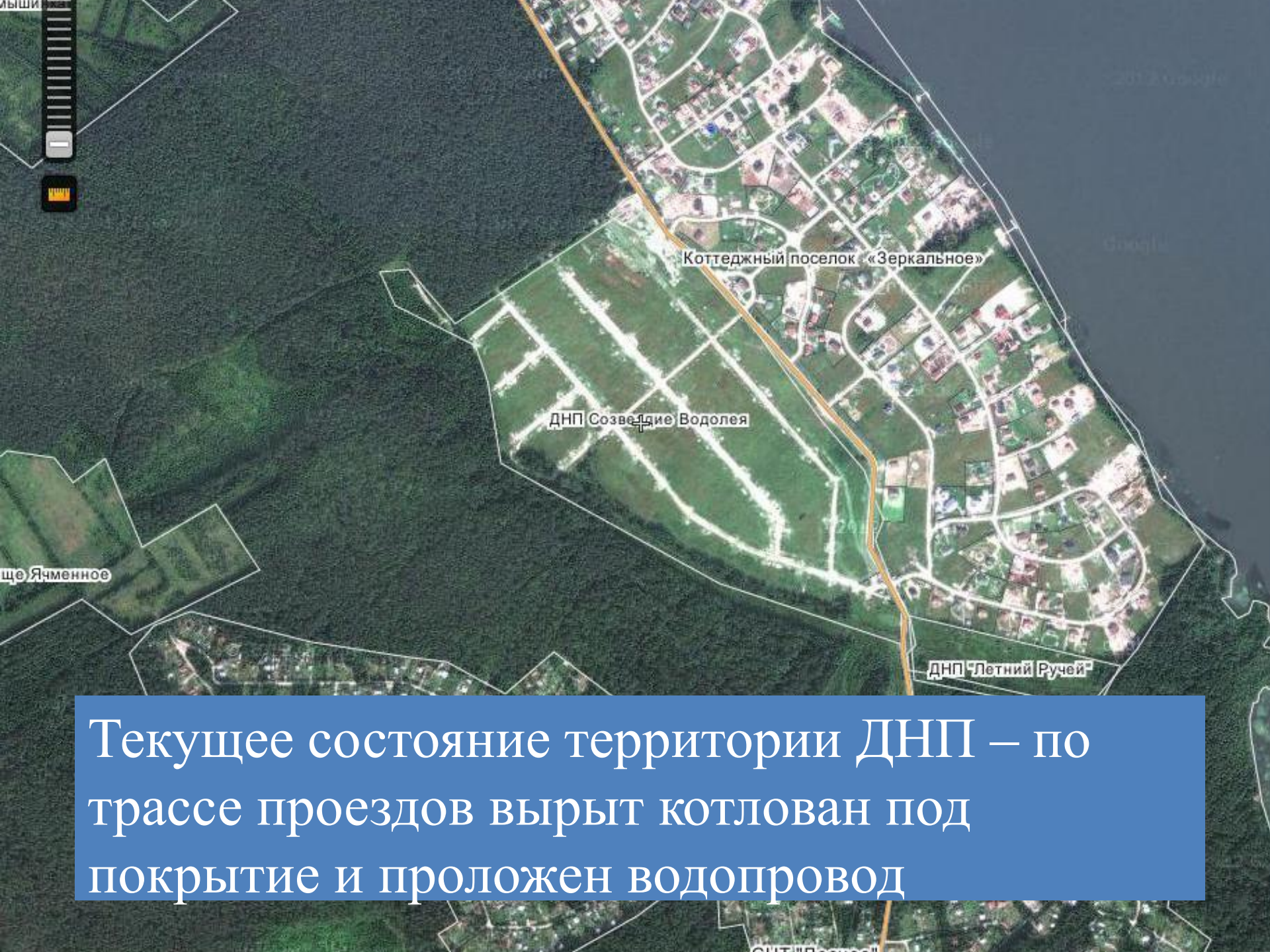


# Благоустройство территории

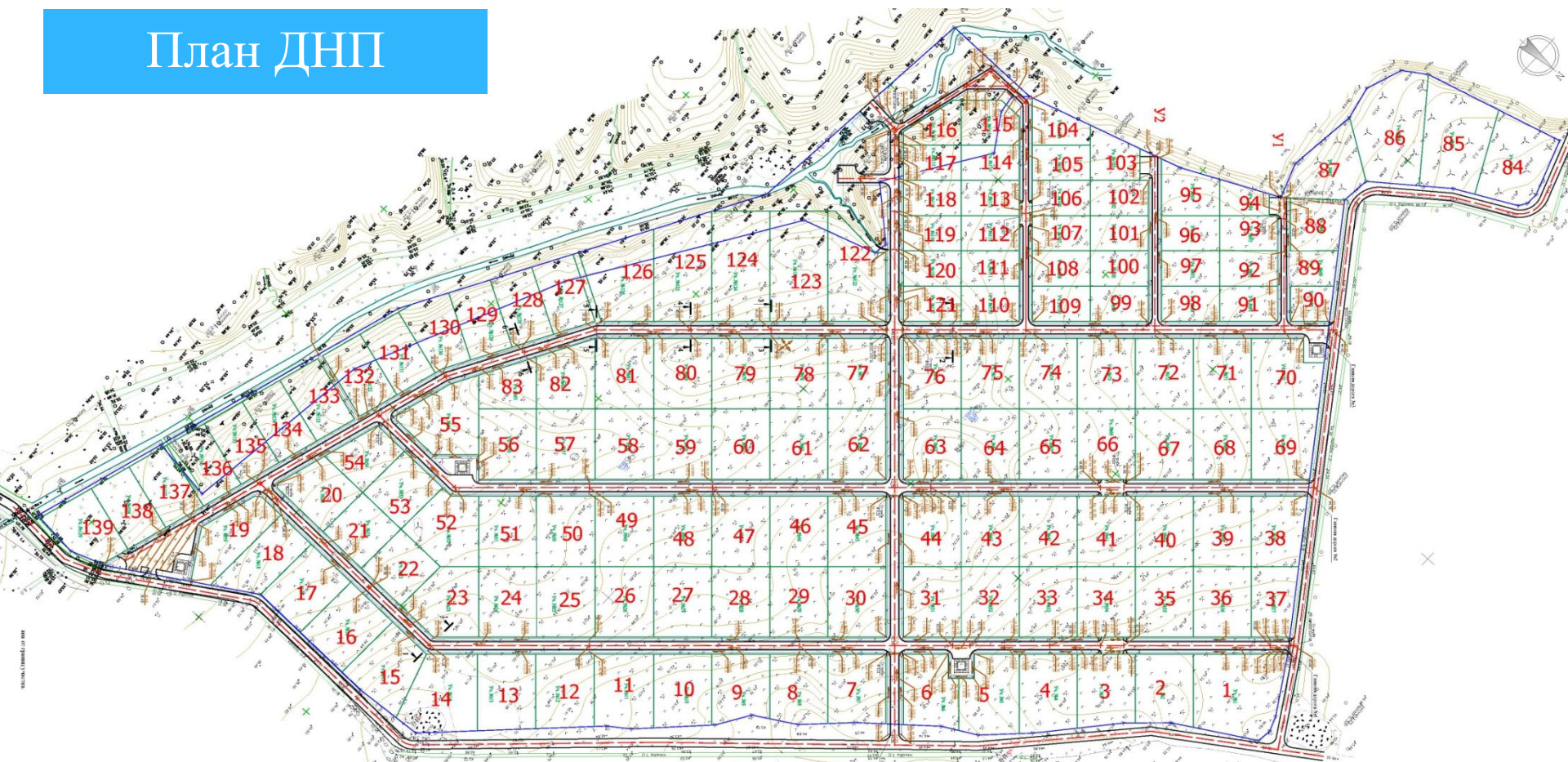
ДНП «Созвездие водолея»

2014 год



Текущее состояние территории ДНП – по трассе проездов вырыт котлован под покрытие и проложен водопровод

# План ДНП

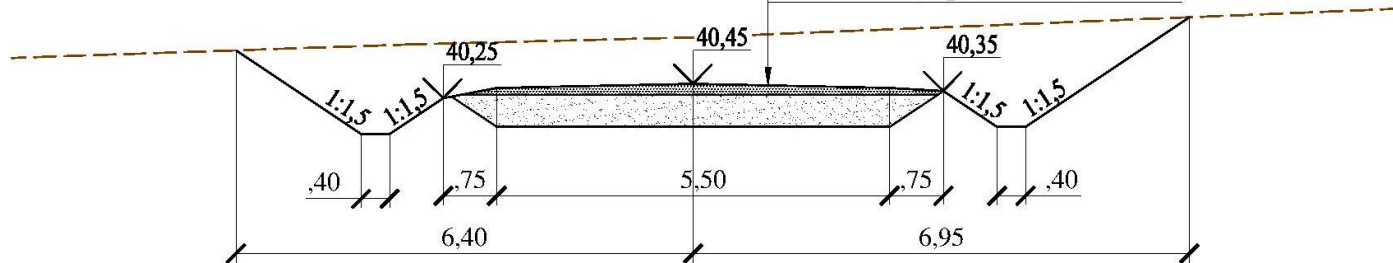


## Поперечный профиль дороги

1-1

Щебень М 1200-1000 фр.40-70 с  
расклинкой,  $h=0,15$  м по ГОСТ 8267-93  
Песок мелкий,  $h=0,40$  м по ГОСТ 8736-93

Геотекстиль «Дорнит»



# Основные решения по дорогам

Основные параметры поперечного профиля земляного полотна и проезжей части для дорог ДНП приняты в следующих габаритах:

- \* число полос - 2;
- \* ширина полосы движения проезжей части – 5,5 м,
- \* ширина обочины – 0,75 м;
- \* ширина земляного полотна - 7,0 м.

Конструкции дорожных одежд разработаны исходя из инженерно-геологических условий участка, назначения покрытий и типовому альбому 4.503 КЛ-1 (для Ленинграда и Ленинградской области).

В соответствие с инженерно-геологическими условиями площадки строительства (III тип местности в соответствие с таблицей 1.4 ТП 4.503-КЛ-1) и предполагаемой интенсивностью движения транспортных средств выбрана конструкция ПТ-1 общей толщиной 60 см, в том числе 45 см песок мелкий по ГОСТ 8736-85 и 15 см щебень М 1200-1000 фр.40-70 с расклинкой по ГОСТ 8267-82, с добавлением для устойчивости земляного полотна материала «Дорнит».

## Объемы работ

- \* выемка местного грунта – 18600 м<sup>3</sup>;
- \* насыпь из песка – 10655 м<sup>3</sup>;
- \* щебеночное покрытие – 3435 м<sup>3</sup>;
- \* планировка территории для дорожного покрытия – 22900 м<sup>2</sup>;
- \* общая протяженность проездов порядка 3040 м.

# Определение стоимости работ и выбор подрядчика

- \* Стоимость строительства по расценкам ТЕР составила 16 млн. руб., в т.ч. НДС.
- \* От первой подрядной организации получено предложение стоимостью 9120000 руб.
- \* Ожидается также предложение от второй подрядной организации.

## Расчет величины целевого взноса на благоустройство

- \* При общей стоимости строительства дорог протяженностью 3040 м 9120000 руб. и общей площади земельных участков ДНП 2400 соток, взнос составит 3800 руб. с сотки.
- \* Т.е. собственнику земельного участка площадью 20 соток потребуется внести взнос в размере  $3800 * 20 = 76000$  руб.
- \* Для снижения разовой финансовой нагрузки и контроля выполнения работ предлагается осуществлять взнос в два этапа по 50% каждый этап.

## Условия внесения целевого взноса

- \* Реквизиты для оплаты целевых членских взносов: ДНП «Созвездие Водолея» ИНН 4704074084, КПП 470401001 ОАО «МБСП» г.Санкт-Петербург р/с 40703810400000000385 к/с 30101810600000000760 БИК 044030760 сумма \_\_\_\_ рубль \_\_\_\_ копеек. Назначение платежа: Взнос за благоустройство территории за месяц 2013г. Иванов И.П. участок № 1.
- \* Предельный срок сдачи первой части целевого взноса (50%) – для обеспечения возможности начала работ в 2014 году – 01.04.2014
- \* Вторая часть целевого взноса (50%) вносится в срок до 01.06.2014 – таким образом возможно будет закончить работы в 2014 году.



# Контроль над расходованием средств и выполнением работ

- \* Между ДНП и подрядной организацией заключается соответствующий договор на выполнение строительно-монтажных работ.
- \* Контроль над расходованием финансовых средств целевых взносов предлагается выполнять посредством ревизионной комиссии ежемесячно.
- \* Контроль над выполнением строительных работ предлагается выполнить посредством назначения ответственного лица из членов ДНП, а также непосредственно контроля каждым членом ДНП.